

阪急吹田駅からのアクセス方法



① 梅田方面からの場合



西口改札を出てから、すぐ左手にある地下道へ。阪急バスのりば案内がある階段を上がり東口へ。

千里方面からの場合



東口改札から出てください。

② 東口ロータリーへ



東口の小さなロータリーを通り、タイムズ駐車場所が見える方向へ。駐車場を左手に見ながら直進。

③ 西の庄町交差点を直進



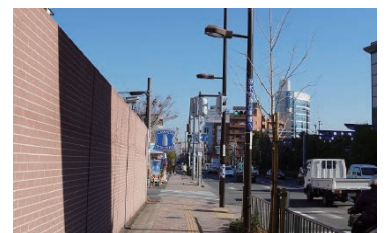
しばらくすると西の庄町交差点。横断歩道を渡り、直進します。右手にはアサヒビール吹田工場が見えます。

④ 片山神社前を直進



府道（大阪高槻京都線）に沿ってアサヒビール迎賓館や片山神社を左手に見ながら直進。

⑤ コンビニを左折



コンビニ（ローソン）のある交差点を左折。キャンパスがすぐ目の前に見えてきます。